



# Hospodaření římskokatolické církve v roce 2019 Představení církevního zdravotnictví

Praha, 19.11.2020

Motto: „Investice do zdravotní a sociální péče prochází  
zkouškou, jakou jsme neočekávali.“

## Mons. ThLic. Ing. Zdenek Wasserbauer, Th.D.

pomocný biskup a generální vikář pražské arcidiecéze

*„Péče o potřebné patřila vždy k hlavnímu poslání katolické církve, dnes dostává nové rozměry. Jsme vděční zejména drobným dárcům, kteří nás nepřestávají podporovat ani v této nelehké době.“*



## P. ThLic. Ing. Stanislav Příbyl, ThD. CSsR

generální sekretář České biskupské konference

*„Oblasti působení rozvíjíme postupně. V minulých letech bylo největší zkoušce vystaveno lesní hospodaření, nyní je to zdravotní a sociální péče.“*



## RNDr. Karel Matyska, CSc.

ekonomický poradce České biskupské konference  
ředitel nemocnice sv. Alžběty Na Slupi

*„Ekonomické dopady současného stavu na drobné podnikatelské záměry diecézí a farností se teprve projeví. V současnosti jsme rádi, že jsme v roce 2019 investovali do rozšíření zdravotních služeb v České Republice.“*



## MUDr. Božetěch Jurenka

Náměstek léčebně preventivní péče  
nemocnice sv. Alžběty Na Slupi

*„Specifikum církevního zdravotnictví je péče dlouhodobá, následná, paliativní a hospicová, případně zaměřením na rehabilitaci a následnou péči.“*





## ZISKEM Z HOSPODAŘENÍ POKRÝVÁME ZTRÁTU Z HLAVNÍ ČINNOSTI

člověk  
VÍRA

Klášter Drasty

Martin Myslivec

# Vyrovnaný rozpočet

Zisk z hospodářské činnosti pokryje větší ztrátu z duchovní a pastorační činnosti i přes úbytek státního příspěvku.

## Výnosy 6.658 tis

- duchovní činnost 2.893 mil
- hospodářská činnost 3.765 mil

*(v porovnání s 2018 nová metodika, zahrnutí dceřiných společností)*

## Hospodářský výsledek

- duchovní činnost - 545 mil
- hospodářská činnost + 574 mil
- celkem + 29 mil

## Náklady 6.629 tis

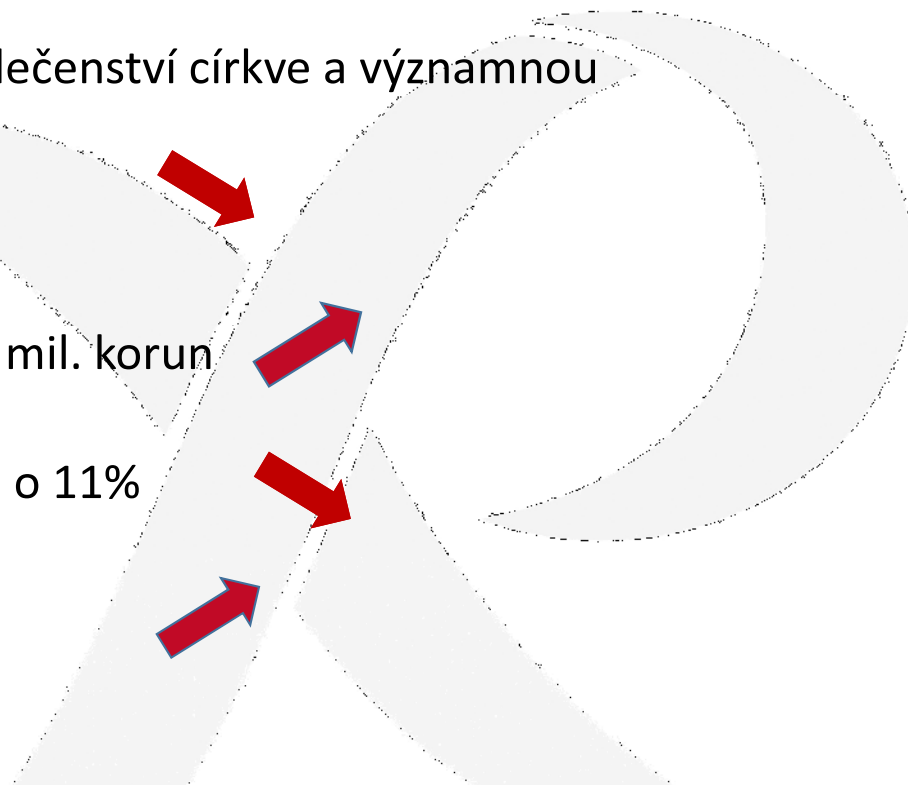
- duchovní činnost 3.438 mil
- hospodářská činnost 3.191 mil

**EBITDA celkem + 594 mil**

## Příjmy diecézí 2019

Dary a kostelní sbírky jsou vizitkou živého společenství církve a významnou položkou příjmu.

- Státní příspěvek 714 mil. - pokles o 44 mil.
- Roční splátka náhrady 1.346 mil.
- Kostelní sbírky 480 mil. korun - nárůst o 23 mil. korun
  - průběžně meziročně roste!
- Dary fyzických osob 324 mil. korun - pokles o 11%
- Dotace 991 mil. korun - nárůst o 15%
  - čerpání z různých zdrojů, kofinancování oprav apod.





## Výdaje diecézí 2019

- Náklady a investice na hlavní činnost rostou (každoročně o 8 -10 %) 4.000 mil.
  - z toho osobní náklady 970 mil.
- Náklady a investice na společensky prospěšné aktivity (vzdělávání, sociální projekty, kultura a opravy) rostou 1.759 mil.
  - opravy kostelů, klášterů a dalších církevních staveb 1.542 mil.
  - vzdělávání podpora z diecézí 106 mil.
  - sociální a zdravotní projekty diecézí 87 mil.
- finanční investice (obchodovatelné; etické investování) 458 mil.

*Výdaje řeholních společenství nejsou zahrnuty.*



# HLAVNÍ ČINNOST – OPRAVY I SPOLEČENSKY PROSPĚŠNÉ AKTIVITY

člověk  
VÍRA

Horní Police – kostel Navštívení Panny Marie

(c) Roman ALBRECHT

## Péče o kulturní krajinu, vzdělávání

- **Opravy památek, kostelů, klášterů a dalších objektů**
  - Přímé výdaje diecézí katolické církve na obnovu a opravy církevních staveb v roce 2019 překročily 1.500 mil. korun.
  - Řadu oprav historicky cenných objektů financují přímo řády a kongregace (není zahrnuto ve výše uvedených výdajích).
- **Přes 100 školních subjektů (škol a školských zařízení)**
  - 106 mil. do vzdělávání v roce 2019
  - prostřednictvím diecézí nebo farností provozuje ŘK církev 62 škol a školských zařízení + 39 zařízení mají na starosti řády, jejichž výdaje nejsou zahrnuty
- **Kulturní projekty, zpřístupnění památek**
  - [www.cirkevniuristika.cz](http://www.cirkevniuristika.cz), [www.nockostelu.cz](http://www.nockostelu.cz), #RedWednesday, Dny lidí dobré vůle na Velehradě a další



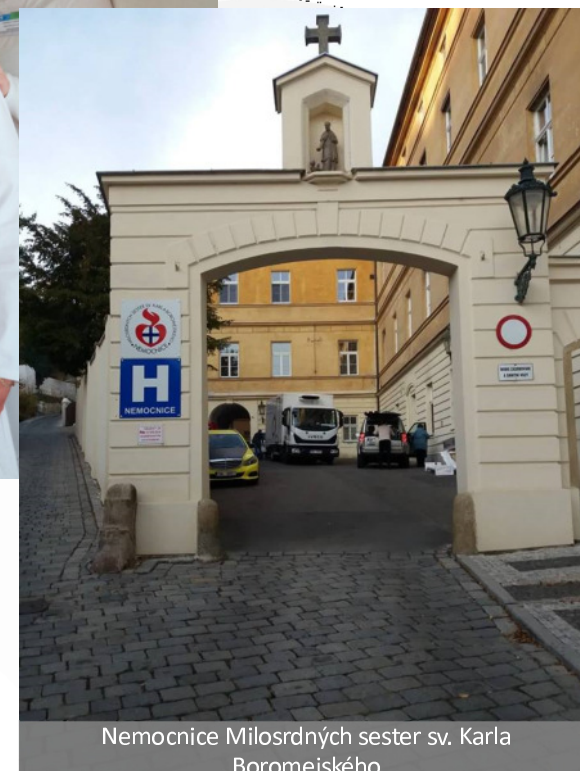
Nemocnice sv. Kříže Žižkov



Nemocnice sv. Alžbety na Slupi

člověk  
VÍRA

# CÍRKEVNÍ ZDRAVOTNÍ A SOCIÁLNÍ PÉČE



Nemocnice Milosrdných sester sv. Karla Boromejského

## Sociální a zdravotní služby

- filosofie péče o slabé: Úcta k životu / Komplexní přístup / Vysoká kvalita / Hluboká lidskost

### **Přímé náklady diecézí 87 mil. korun v roce 2019**

- nárůst několikanásobně oproti předchozím letem

Prostřednictvím diecézí a řeholí zřizujeme:

- lékárny
- domovy pro seniory
- domácí a lůžkové hospice
- denní stacionáře
- zdravotnické školy
- nemocnice



## Sociální a zdravotní služby

### Charita v ČR:

- 84 středisek domácí zdravotní péče, 836 sester, 36 tisíc pacientů
- 49 středisek domácí hospicové péče, 167 sester
- 4 lůžkové hospice
- ambulance fyzioterapie, ambulance léčby bolesti
- zdravotní péče ve 38 domovech pro seniory a 9 domovech se zvláštním režimem, 239 sester, 1.356 lůžek
- 46 domovů pro seniory, 1.432 lůžek
- 3 domovy pro osoby se zdravotním postižením, 135 klientů
- 131 terénních a 23 ambulantních pečovatelských služeb
- 5 týdenních stacionářů pro 35 osob
- 37 denních stacionářů



Prostřednictvím Charity ČR a spolků založených na křesťanských principech provozujeme více než desítku lůžkových hospiců, které jsou na pomezí zdravotní a sociální služby.

## Příklady z diecézí

Adaptace fary v Údlicích na sociální bydlení,  
IROP, investor římskokatolická farnost děkanství  
Chomutov

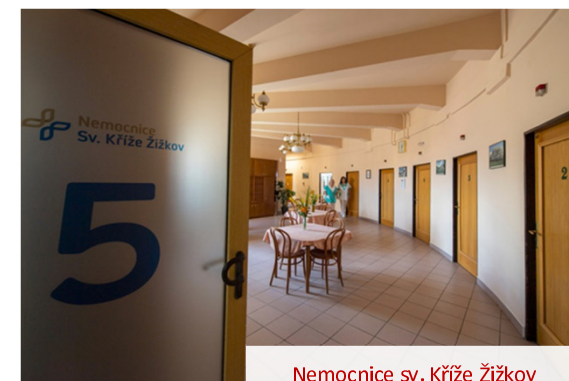
- Po provedení stavebních prací vzniknou v domě 4 byty, které budou sloužit jako nájemní bydlení. Nájemníkům bude zajištěna sociální práce prostřednictvím Oblastní charity Chomutov.
- Celková očekávaná investice je 20 mil. Kč. V roce 2019 bylo vydáno 221 tis. Kč za přípravu projektové dokumentace.

Fara Údlice



## Církevní nemocnice v ČR jsou především řeholní

- Nemocnice Milosrdných sester sv. Alžběty Na Slupi, 103 lůžek, spravuje konvent sester Alžbětinek v Praze.
- Nemocnice Milosrdných sester sv. Karla Boromejského v Praze, 190 lůžek, vlastní lékárna.
- Nemocnice sv. Kříže v Praze na Žižkově, nemocniční lékárna, 77 lůžek, spravují Milosrdné sestry svatého Kříže – vnitřní lékařství, následná a rehabilitační péče.
- Nemocnice Milosrdných sester v Kroměříži, 107 lůžek, zřizuje Česká provincie Kongregace Milosrdných sester sv. Vincence de Paul, specializace na léčbu chronických ran.
- Nemocnice Milosrdných bratří ve Vizovicích, 68 lůžek.



Nemocnice sv. Kříže Žižkov



# Církevní nemocnice v ČR

- **Za rok ošetří 61.654 pacientů, z toho 53.293 ambulantně a 8.361 hospitalizací.**
- 523 lůžek zdravotních a 19 sociálních
- 153 lékařů, 437 nelékařského personálu
- 37 řeholních sester
- spolupráce na bázi osobních vztahů, sdílení know-how, odborné konference (konsilia) apod.
- spolupráce s dobrovolníky (bohoslovci, Úsměv všem)
- **důraz na dlouhodobou a následnou péči o pacienty**
- **významnou součástí je individuální psychická a duchovní péče o pacienty**
- roční investice do vybavení v desítkách mil. korun (z rozpočtu řeholí)



Nemocnice Milosrdných sester v Kroměříži



Nemocnice Vizovice

## Nemocnice sv. Alžběty na Slupi

„Naší povinností je činit druhé radostnými.“

- kvalitní a dostupné zdravotnické zařízení následné péče pro dlouhodobě nemocné pacienty
- poskytovat pacientům komplexní vysoce kvalitní péči v rovině lékařské, ošetrovatelské, sociální i duchovní, v souladu s křesťanskou etikou, s důrazem na úctu k životu, hlubokou lidskost a vlídnost
- NSANS klade v rámci své vize důraz
  - na lékařskou péči
  - na rehabilitační péči
  - na duchovní a sociální aktivity





## Nemocnice sv. Alžběty na Slupi

- rozšiřování duchovní péče, paliativní péče, bohoslovci
- pracovníci duchovní a sociální služby:
  - kaplan
  - poradce pro umírající a pozůstalé
  - sociální pracovník
- rozšiřování sociální péče: dobrovolníci
- rozšíření lůžek na cca 180
- rozšíření ambulancí



# pandemie COVID-19



Cíl: udržení lékařské péče pro nemocné pacienty nejen s COVID-19, dobrá nálada

## Strategie krizového řízení

- **Medicínské - pacienti LDN = ohrožená skupina / karanténa personálu (± chráněný kontakt) → paralýza chodu LDN při narůstající PN / k personálu**
- **Logistická úskalí – přesuny COVID-19 pozitivních pacientů**
- **Eticko-psychologická úskalí – omezení návštěv, problém hlavně u dlouhodobých pacientů / vyčerpání personálu / dobrovolníci v rizikovém prostředí**
- **Krizové řízení = závažná rozhodnutí při minimu informací**
  
- **Udržení průchodnosti akutních lůžek Prahy = nikoli omezit provoz / uzavřít (225/215)**
- **Dop. zařazení NSA do (nejen pandemických) krizových plánů HMP**
- **strategické místo záchranné služby - stážové pracoviště resortu obrany, lékaři i nelékařský zdravotnický personál**
- **polymorbidní pacienti s COVID-19 - nejvíc vyléčených pacientů z LDN**

## Oběti/Uzdravení

- Počet 13 / 25
- Průměrný věk 81 / 79let (48 – 93 let)
- **KV onemocnění 100 / 64%**
- CHOPN 13 / 8% - **DM 40 / 24%** - **Malignity 46 / 24%**
- Souběžné bakt. infekce dg před COVID-19 80 / 76%
- Průměr CSHA 7 / 6 (CSHA 4 - 7)

### Mortalita 2020 (hospitalizovaných 217 pac)

- n55 / 25 %
- Mortalita bez COVID n42 / 19%
- **Podíl COVID n13 / 6% ?**

### Mortalita 2019 (hospitalizovaných 231 pac)

- n39 / 17%

↑ morbidita + pac. s hraniční indikací k péči v LDN při snaze uvolnit akut. lůžka

## Dobrovolníci

- Projekt Sestra v záloze 11 - **nikdo se nenakazil**
- Medici 49 - **nakazilo se 7 mediků**
- Bohoslovci 6 - **nakazil se 1 → všichni ostatní v karanténě**
- Sestry Františkánky 4 - **nikdo se nenakazil**



**bez dobrovolníků  
= KOLAPS PROVOZU LDN**



**O LIDECH A PRO LIDI**

## Zaměstnanci různých profesí napříč republikou

- V církevních nemocnicích pracuje zdravotnický personál v počtu téměř 600 osob.
- Přímo pro diecéze pracuje 3.500 osob,
  - z toho je ca 380 zaměstnanců lesních správ.
- + zprostředkovaně:
  - 8.600 zaměstnanců církví zřizovaných Charit,
  - přes 3.000 zaměstnanců lesních dodavatelů (místní subdodavatelé v regionech),
  - ca 4.000 osob zaměstnaných v církevním školství.
- Na území ČR působí cca **1.700 kněží**, z toho cca 500 řeholních.
- Na území ČR je v současné době přes tisíc řeholnic a šest stovek řeholníků.
- Průměrná mzda kněží v roce 2019 byla 20.800,- Kč hrubého.
  - Dle ČSÚ byla průměrná mzda mužů v ČR ve stejném období 39.700,- Kč.

**Na mzdy a odvody zaměstnanců vynaložily diecéze ŘKC v r. 2019 částku 970 mil. Kč.**

## Hospodaření v regionech

- Lesy, polnosti, rybníky: Katolická církev v ČR se stará o více než 160 tis. ha zemědělské a lesní půdy, z toho ca 33 tis. ha tvoří pole a polnosti. Spravuje také desítky rybníků.
- Nemovitosti: Od sametové revoluce bylo v ČR postaveno 61 nových kostelů.
- Drobné podnikatelské záměry (pivovary, nakladatelství, ...)
- Církevní turistika (ubytování, gastroslužby, prohlídky)

Klíčová je práce pro lidi v regionech, lokální rozvoj a péče o lesy a polnosti.





## Finanční investice

Učíme se vytvářet si struktury pro hospodaření.

- různorodé investice, etické podnikání
- sdružování finančních prostředků z diecézí do jednotlivých investic
  - Fond Katolické církve (podfond výnosový, růstový a nemovitostní)
  - Agricola Isidor

**Cílem je získávat prostředky na rozšiřování aktivit na poli duchovní a společensky prospěšné činnosti.**

Na daních jsme v roce 2019 odvedli:

- daň z příjmu 81,5 mil.
- ostatní daně 61 mil.



Penzion Eljon, Špindlerův Mlýn



## VÝHLEDY 2020+

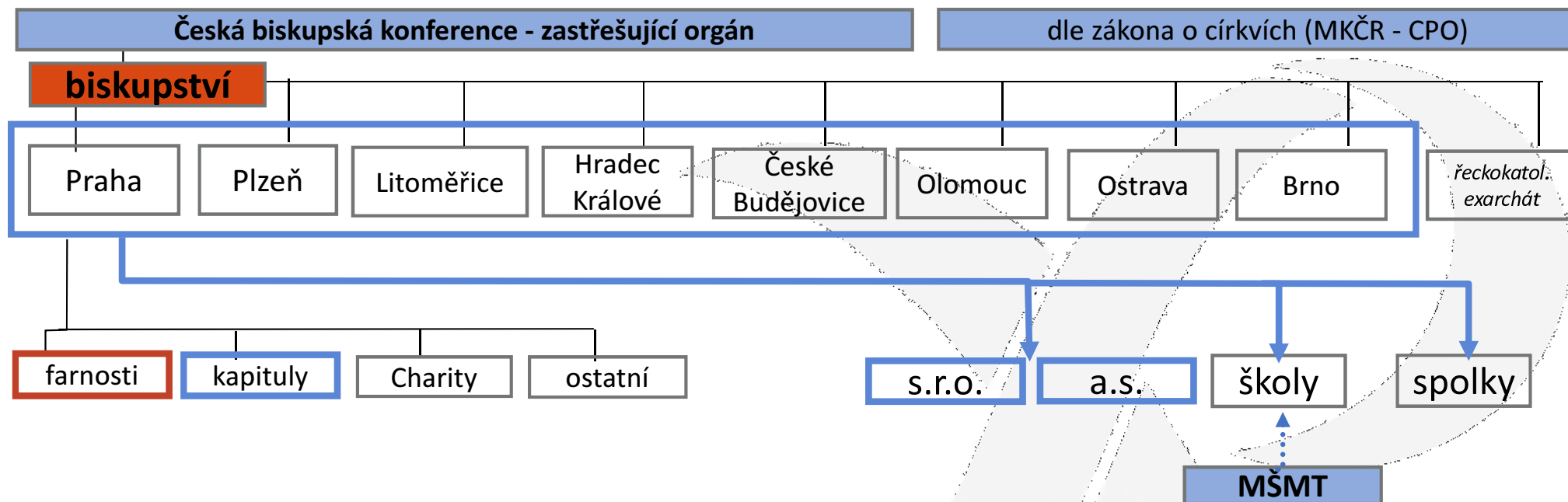


## Ztráty 2020

- **Hospodářské ztráty – opatření COVID-19:**
  - cestovní ruch (církevní turistika)
  - ubytovací kapacity
  - gastronomie
  - nájmy a ztráty v důsledku vládních opatření (prodejny)
- **Kostelní sbírky (snížená návštěvnost bohoslužeb)**
- **Lesy (dopady kůrovcové kalamity)**
- **Mimořádné výdaje v oblasti zdravotní a sociální péče**



# Struktura katolické církve v ČR



Katolickou církev tvoří velké množství církevních právnických osob. V ČR je celkem 8 diecézí (řízeny biskupstvími).

K církvi patří i řeholní společnosti (mužské a ženské), tzv. řády, které mají svou míru nezávislosti. Jsou sdruženy ve své vlastní konferenci jako samostatné právní subjekty.



# Děkujeme za pozornost!

Další informace najdete na [www.cirkev.cz](http://www.cirkev.cz).

V prezentaci byly použity fotografie: kolektiv autorů Člověk a víra, Arcibiskupské Lesy Olomouc, Daniel Chytil, Wikipedie, fotografie poskytnuté církevními nemocnicemi a z jejich webových prezentací a sociálních sítí.